



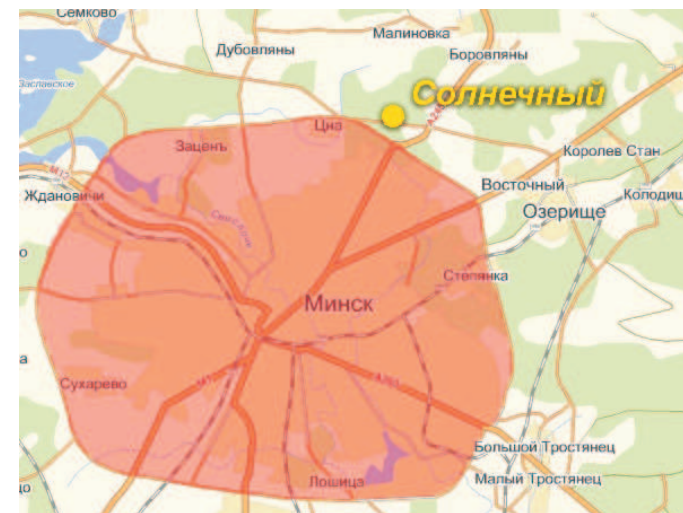
Местоположение

Участок застройки расположен в полукилометре от минской кольцевой дороги, за дорогой «Заславль-Колодищи» с северной стороны от г.Минска. С южной стороны участок ограничен линией дороги «Заславль-Колодищи», с запада ограничен проездом на дер. Дроздово, с северо-запада примыкает к лесному массиву.

Инфраструктура

«Солнечный» планируется как автономный поселок. Проектировщики постарались оградить жителей от неудобств, которые испытывают жители коттеджных поселков, и приблизить все блага городской жизни. Жителям будут доступны:

- Офисно-торговый комплекс;
- Детские ясли / сад-школа на 340 мест;
- Медицинский центр по типу ФАП;
- Аптека;
- Кафе;
- Ресторан;
- 2 магазина;
- Администрация, ЖЭС;
- Другие объекты торговли и социально бытового назначения;
- Автостоянка открытого типа;
- Общественный транспорт и маршрутные такси.



Рядом с территорией поселка (500 метров):

- Торгово-развлекательный центр «Экспобел»;
- Гипермаркет «BIGZZ»;
- Трасса Минск-Витебск;
- МКАД;
- Общественный транспорт и маршрутные такси.

ОДО "Вигеврострой": г.Минск, ул.Богдановича, д.122, комн. 4
тел. (017) 266-22-85, 266-22-87

СООО "Арэса-сервис": г.Минск, ул.Логойский тракт, 15 к.1
тел: (017) 288-34-06 моб: (029) 648-34-06, 601-80-40

Информация о поселке:
- Экологически чистая зона
- Развита инфраструктура
- в 0.5 км от ТЦ "Экспобел"
- в 0.5 км от МКАД



Поселок "Солнечный" Таунхаус

квартира угловая (3 этажа)
Общая пл. 411,1 м²

Подвал 92,5 м²

1 - Коридор с лестницей	22.1
2 - Помещение подвала	15.0
3 - Помещение подвала	35.8
4 - Санузел	3.8
5 - Кладовая	2.4
6 - Инвентарная	7.9
7 - Лестница	5.5

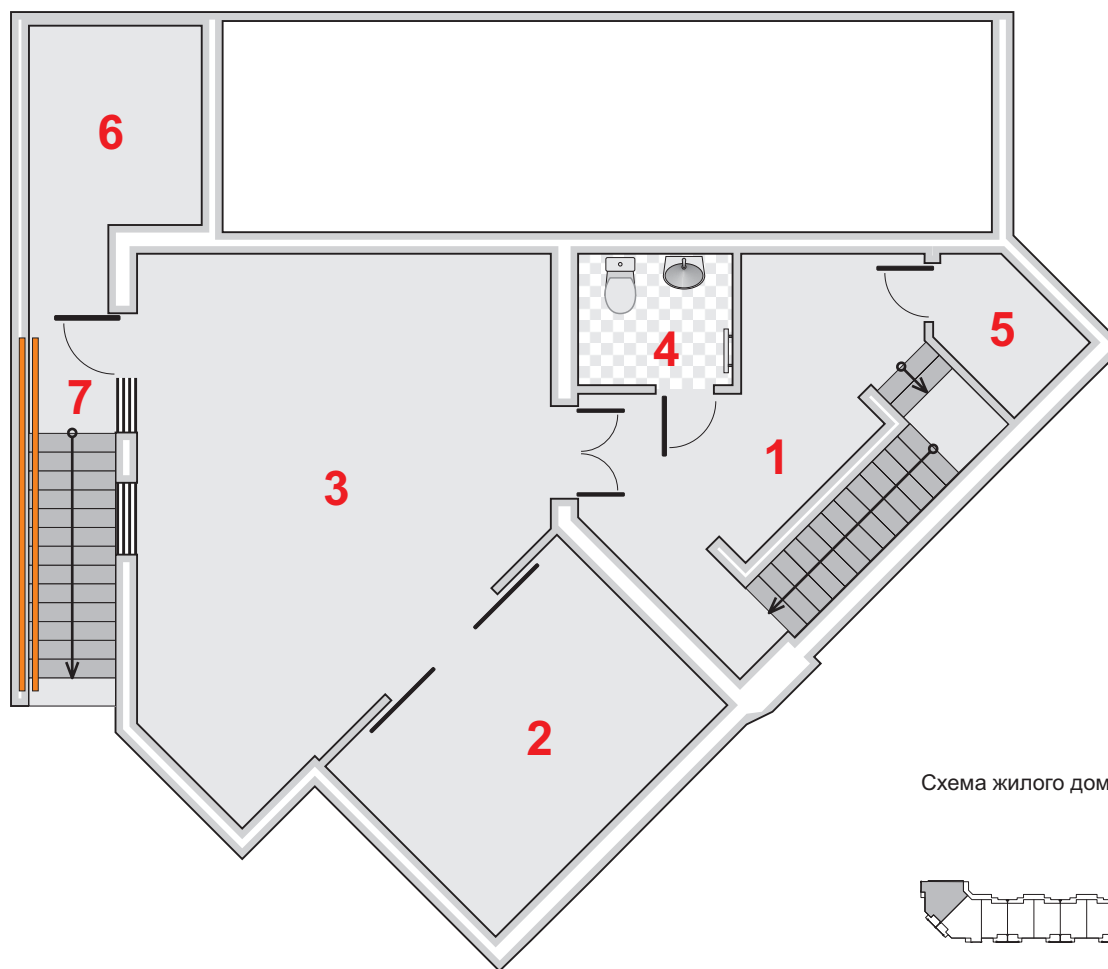


Схема жилого дома

ОДО "Вигеврострой": г.Минск, ул.Богдановича, д.122, комн. 4
тел. (017) 266-22-85, 266-22-87

СООО "Арэса-сервис": г.Минск, ул.Логойский тракт, 15 к.1
тел: (017) 288-34-06 моб: (029) 648-34-06, 601-80-40

Информация о поселке:
- Экологически чистая зона
- Развита инфраструктура
- в 0.5 км от ТЦ "Экспобел"
- в 0.5 км от МКАД



Поселок "Солнечный" Таунхаус

квартира угловая (3 этажа)
Общая пл. 411,1 м²

1-й этаж 128,9 м²

1 - Входной тамбур	2.9
2 - Холл с лестницей	24.6
3 - Гостиная	35.4
4 - Кухня	14.8
5 - Санузел	3.8
6 - Гараж на 2 машины	29.9
7 - Подсобка	7.0
8 - Крыльцо	1.5
9 - Лоджия	9.0



Схема жилого дома



ОДО "Вигеврострой": г.Минск, ул.Богдановича, д.122, комн. 4
тел. (017) 266-22-85, 266-22-87

СООО "Арэса-сервис": г.Минск, ул.Логойский тракт, 15 к.1
тел: (017) 288-34-06 моб: (029) 648-34-06, 601-80-40

Информация о поселке:
- Экологически чистая зона
- Развита инфраструктура
- в 0.5 км от ТЦ "Экспобел"
- в 0.5 км от МКАД



Поселок "Солнечный"
Таунхаус

квартира угловая (3 этажа)
Общая пл. 411,1 м²

2-й этаж 108,3 м²

1 - Холл с лестницей	21.0
2 - Спальня	35.0
3 - Спальня	14.9
4 - Кабинет	15.7
5 - Санузел	6.0
6 - Санузел	5.2
7 - Гардеробная	7.6
8 - Лоджия	2.9



Схема жилого дома



ОДО "Вигеврострой": г.Минск, ул.Богдановича, д.122, комн. 4
тел. (017) 266-22-85, 266-22-87

СООО "Арэса-сервис": г.Минск, ул.Логойский тракт, 15 к.1
тел: (017) 288-34-06 моб: (029) 648-34-06, 601-80-40

Информация о поселке:
- Экологически чистая зона
- Развита инфраструктура
- в 0.5 км от ТЦ "Экспобел"
- в 0.5 км от МКАД



Поселок "Солнечный"
Таунхаус

квартира угловая (3 этажа)
Общая пл. 411,1 м²

3-й этаж 81,4 м²

1 - Холл с лестницей	17.4
2 - Спальня	14.9
3 - Игровая	29.3
4 - Кладовая	14.0
5 - Санузел	5.8



Схема жилого дома

ОДО "Вигеврострой": г.Минск, ул.Богдановича, д.122, комн. 4
тел. (017) 266-22-85, 266-22-87

СООО "Арэса-сервис": г.Минск, ул.Логойский тракт, 15 к.1
тел: (017) 288-34-06 моб: (029) 648-34-06, 601-80-40