



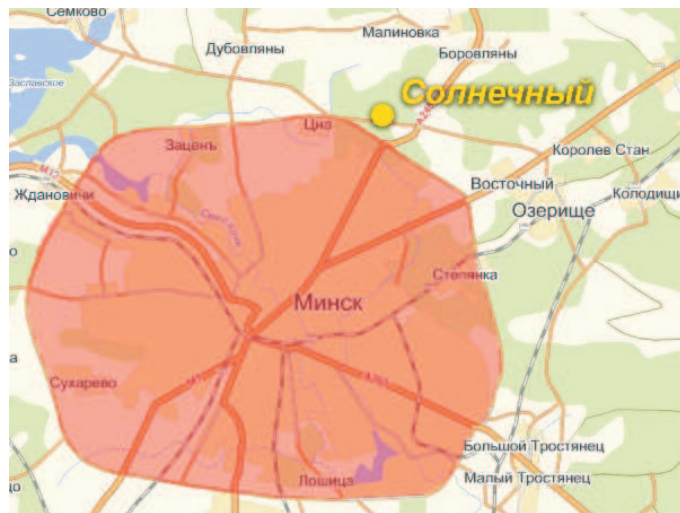
## Местоположение

Участок застройки расположен в полукилометре от минской кольцевой дороги, за дорогой «Заславль-Колодищи» с северной стороны от г.Минска. С южной стороны участок ограничен линией дороги «Заславль-Колодищи», с запада ограничен проездом на дер. Дроздово, с северо-запада примыкает к лесному массиву.

## Инфраструктура

«Солнечный» планируется как автономный поселок. Проектировщики постарались оградить жителей от неудобств, которые испытывают жители коттеджных поселков, и приблизить все блага городской жизни. Жителям будут доступны:

- Офисно-торговый комплекс;
- Детские ясли / сад-школа на 340 мест;
- Медицинский центр по типу ФАП;
- Аптека;
- Кафе;
- Ресторан;
- 2 магазина;
- Администрация, ЖЭС;
- Другие объекты торговли и социально бытового назначения;
- Автостоянка открытого типа;
- Общественный транспорт и маршрутные такси.



- Рядом с территорией поселка (500 метров):
- Торгово-развлекательный центр «Экспобел»;
  - Гипермаркет «BIGZZ»;
  - Трасса Минск-Витебск;
  - МКАД;
  - Общественный транспорт и маршрутные такси.

ОДО "Вигеврострой": г.Минск, ул.Богдановича, д.122, комн. 4  
тел. (017) 266-22-85, 266-22-87

СООО "Арэса-сервис": г.Минск, ул.Логойский тракт, 15 к.1  
тел: (017) 288-34-06 моб: (029) 648-34-06, 601-80-40



# Поселок "Солнечный" Таунхаус

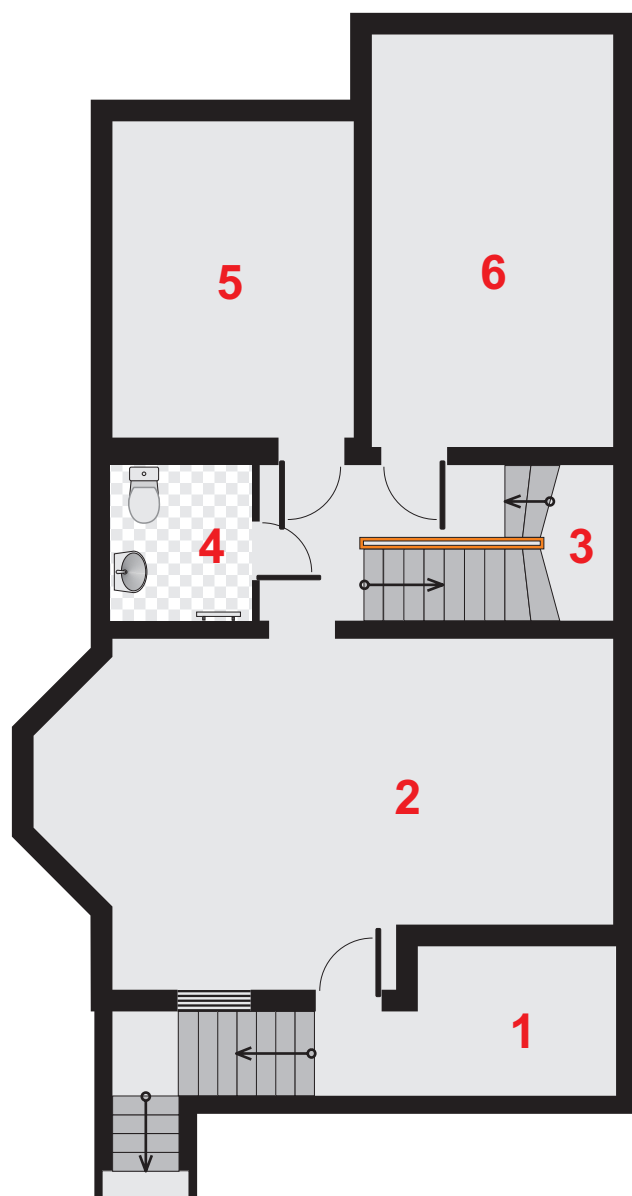
## Информация о поселке:

- Экологически чистая зона
- Развита инфраструктура
- в 0.5 км от ТЦ "Экспобел"
- в 0.5 км от МКАД

квартира торцевая (2 этажа)  
Общая пл. 262,8 м<sup>2</sup>

Подвал 90,6 м<sup>2</sup>

1 - Инвентарная	10.0
2 - Помещение подвала	33.1
3 - Коридор с лестницей	10.3
4 - Санузел	4.0
5 - Помещение подвала	14.4
6 - Помещение подвала	18.8



ОДО "Вигеврострой": г.Минск, ул.Богдановича, д.122, комн. 4  
тел. (017) 266-22-85, 266-22-87

СООО "Арэса-сервис": г.Минск, ул.Логойский тракт, 15 к.1  
тел: (017) 288-34-06 моб: (029) 648-34-06, 601-80-40

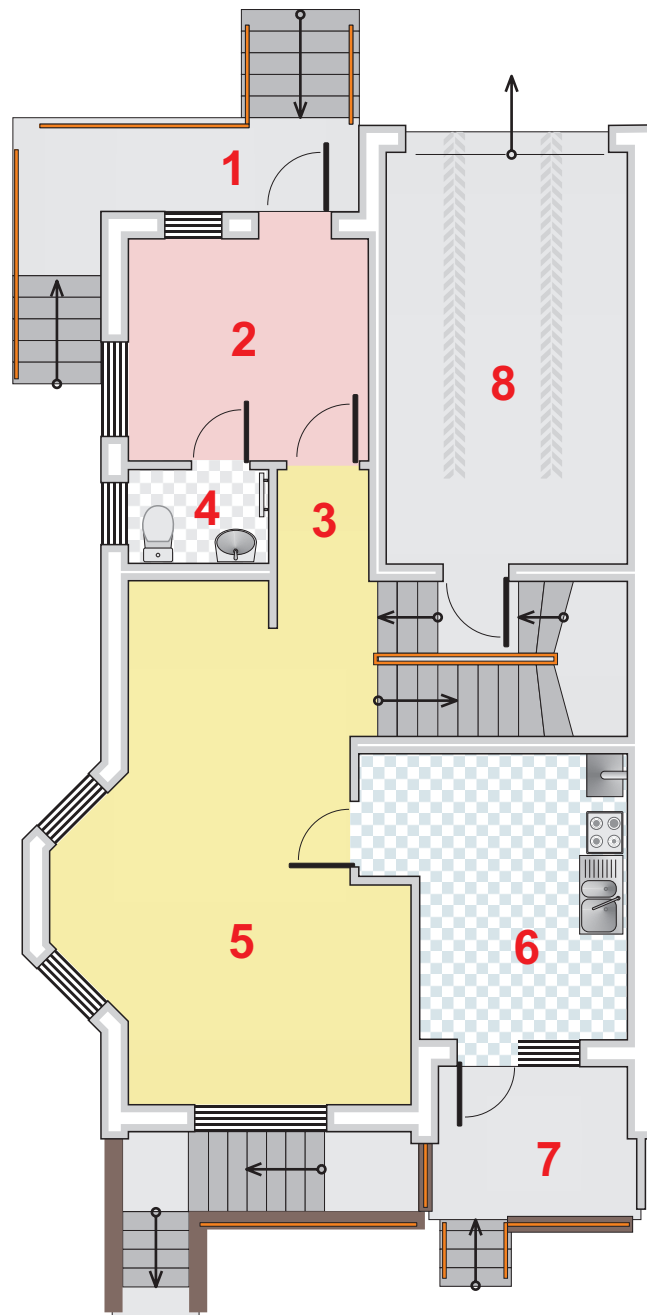


## Поселок "Солнечный" Таунхаус

квартира торцевая (2 этажа)  
Общая пл. 262,8 м<sup>2</sup>

1-й этаж 92,2 м<sup>2</sup>

1 - Входная лоджия	6.5
2 - Прихожая-гордеробная	9.6
3 - Коридор с лестницей	11.5
4 - Санузел	2.5
5 - Гостиная	25.7
6 - Кухня-столовая	12.7
7 - Лоджия с выходом	5.5
8 - Гараж	18.2



### Информация о поселке:

- Экологически чистая зона
- Развита инфраструктура
- в 0.5 км от ТЦ "Экспобел"
- в 0.5 км от МКАД

ОДО "Вигеврострой": г.Минск, ул.Богдановича, д.122, комн. 4  
тел. (017) 266-22-85, 266-22-87

ООО "Арэса-сервис": г.Минск, ул.Логойский тракт, 15 к.1  
тел: (017) 288-34-06 моб: (029) 648-34-06, 601-80-40

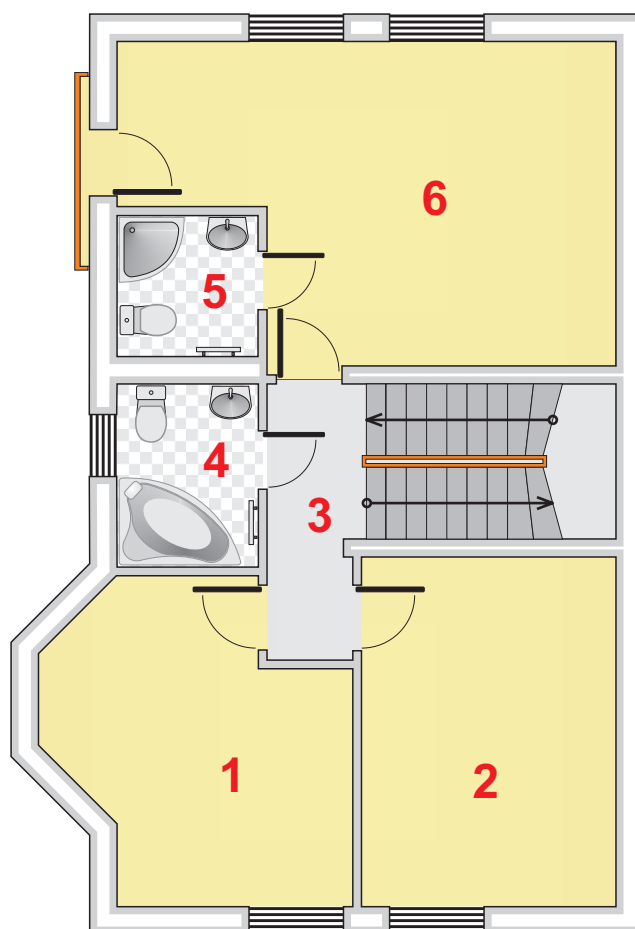


## Поселок "Солнечный" Таунхаус

квартира торцевая (2 этажа)  
Общая пл. 262,8 м<sup>2</sup>

2-й этаж 80,0 м<sup>2</sup>

1 - Спальня	15.7
2 - Спальня	17.0
3 - Коридор с лестницей	12.2
4 - Санузел	4.9
5 - Санузел	3.4
6 - Спальня	26.8



### Информация о поселке:

- Экологически чистая зона
- Развита инфраструктура
- в 0.5 км от ТЦ "Экспобел"
- в 0.5 км от МКАД