



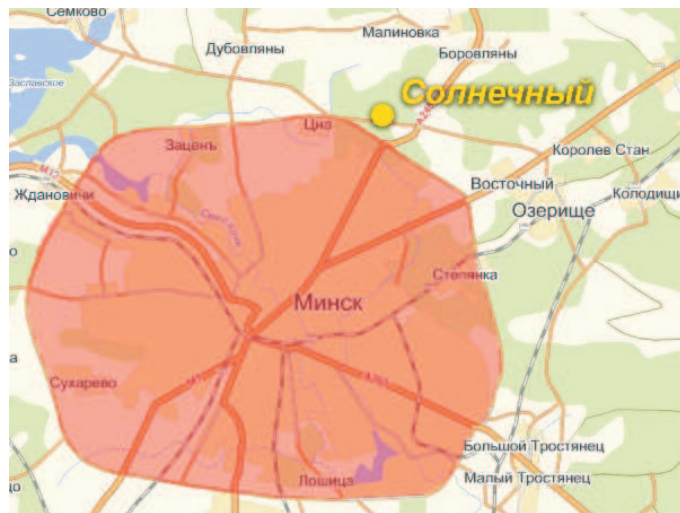
Местоположение

Участок застройки расположен в полукилометре от минской кольцевой дороги, за дорогой «Заславль-Колодищи» с северной стороны от г.Минска. С южной стороны участок ограничен линией дороги «Заславль-Колодищи», с запада ограничен проездом на дер. Дроздово, с северо-запада примыкает к лесному массиву.

Инфраструктура

«Солнечный» планируется как автономный поселок. Проектировщики постарались оградить жителей от неудобств, которые испытывают жители коттеджных поселков, и приблизить все блага городской жизни. Жителям будут доступны:

- Офисно-торговый комплекс;
- Детские ясли / сад-школа на 340 мест;
- Медицинский центр по типу ФАП;
- Аптека;
- Кафе;
- Ресторан;
- 2 магазина;
- Администрация, ЖЭС;
- Другие объекты торговли и социально бытового назначения;
- Автостоянка открытого типа;
- Общественный транспорт и маршрутные такси.



- Рядом с территорией поселка (500 метров):
- Торгово-развлекательный центр «Экспобел»;
 - Гипермаркет «BIGZZ»;
 - Трасса Минск-Витебск;
 - МКАД;
 - Общественный транспорт и маршрутные такси.

ОДО "Вигеврострой": г.Минск, ул.Богдановича, д.122, комн. 4
тел. (017) 266-22-85, 266-22-87

СООО "Арэса-сервис": г.Минск, ул.Логойский тракт, 15 к.1
тел: (017) 288-34-06 моб: (029) 648-34-06, 601-80-40



Поселок "Солнечный" Таунхаус

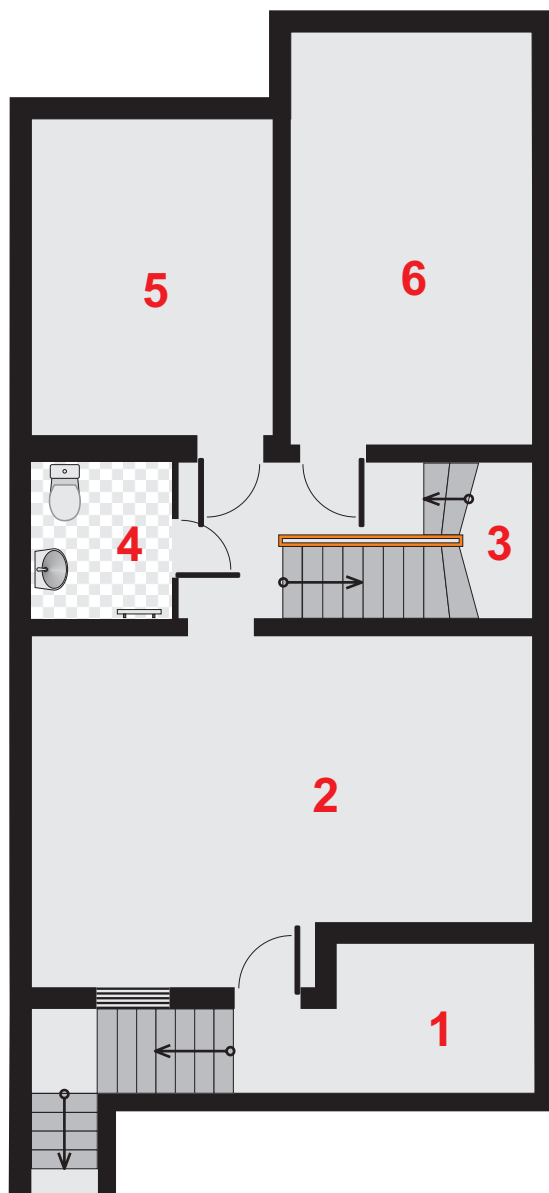
квартира рядовая (3 этажа)
Общая пл. 338,6 м²

Подвал 88,6 м²

1 - Инвентарная	10.0
2 - Помещение подвала	30.6
3 - Коридор с лестницей	10.3
4 - Санузел	4.0
5 - Помещение подвала	14.9
6 - Помещение подвала	18.8

Информация о поселке:

- Экологически чистая зона
- Развита инфраструктура
- в 0.5 км от ТЦ "Экспобел"
- в 0.5 км от МКАД



ОДО "Вигеврострой": г.Минск, ул.Богдановича, д.122, комн. 4
тел. (017) 266-22-85, 266-22-87

СООО "Арэса-сервис": г.Минск, ул.Логойский тракт, 15 к.1
тел: (017) 288-34-06 моб: (029) 648-34-06, 601-80-40



Поселок "Солнечный" Таунхаус

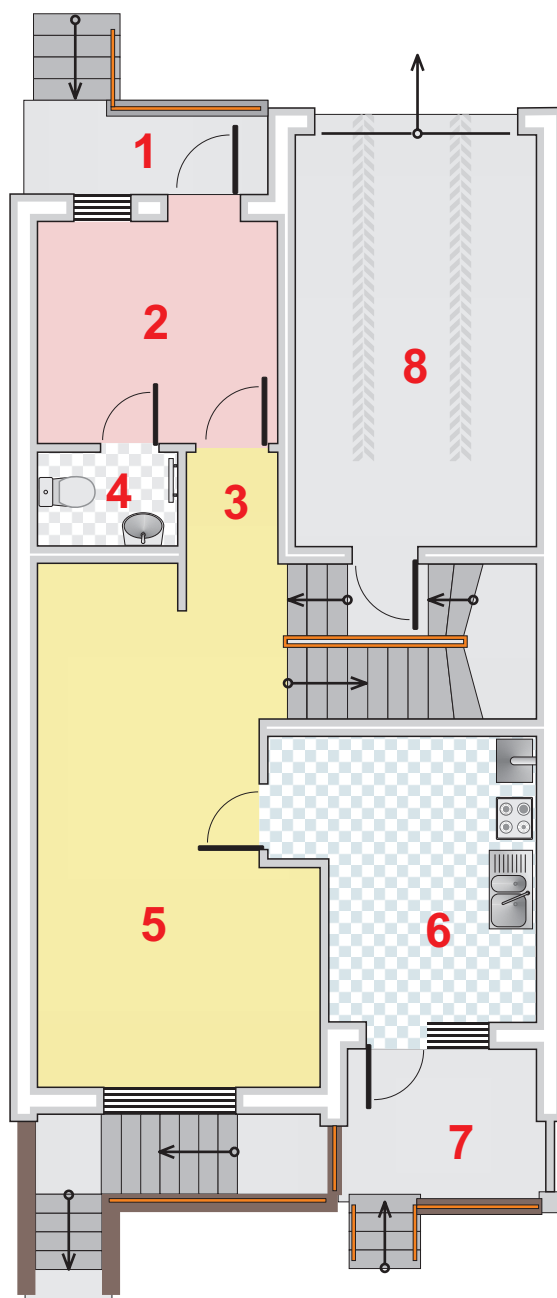
квартира рядовая (3 этажа)
Общая пл. 338,6 м²

1-й этаж 87,3 м²

1 - Входная лоджия	3.8
2 - Прихожая-гордеробная	10.1
3 - Коридор с лестницей	11.4
4 - Санузел	2.5
5 - Гостиная	23.1
6 - Кухня-столовая	12.7
7 - Лоджия с выходом	5.5
8 - Гараж	18.2

Информация о поселке:

- Экологически чистая зона
- Развита инфраструктура
- в 0.5 км от ТЦ "Экспобел"
- в 0.5 км от МКАД



ОДО "Вигеврострой": г.Минск, ул.Богдановича, д.122, комн. 4
тел. (017) 266-22-85, 266-22-87

ООО "Арэса-сервис": г.Минск, ул.Логойский тракт, 15 к.1
тел: (017) 288-34-06 моб: (029) 648-34-06, 601-80-40



Поселок "Солнечный" Таунхаус

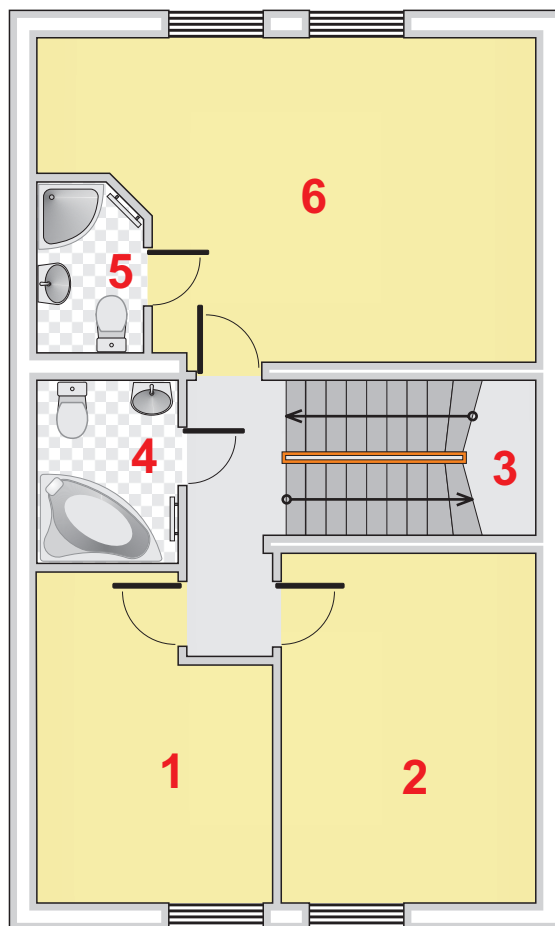
квартира рядовая (3 этажа)
Общая пл. 338,6 м²

2-й этаж 80,9 м²

1 - Спальня	13.2
2 - Спальня	16.9
3 - Коридор с лестницей	12.3
4 - Санузел	4.9
5 - Санузел	3.5
6 - Спальня	26.7
7 - Балкон	3.1

Информация о поселке:

- Экологически чистая зона
- Развита инфраструктура
- в 0.5 км от ТЦ "Экспобел"
- в 0.5 км от МКАД



ОДО "Вигеврострой": г.Минск, ул.Богдановича, д.122, комн. 4
тел. (017) 266-22-85, 266-22-87

ООО "Арэса-сервис": г.Минск, ул.Логойский тракт, 15 к.1
тел: (017) 288-34-06 моб: (029) 648-34-06, 601-80-40

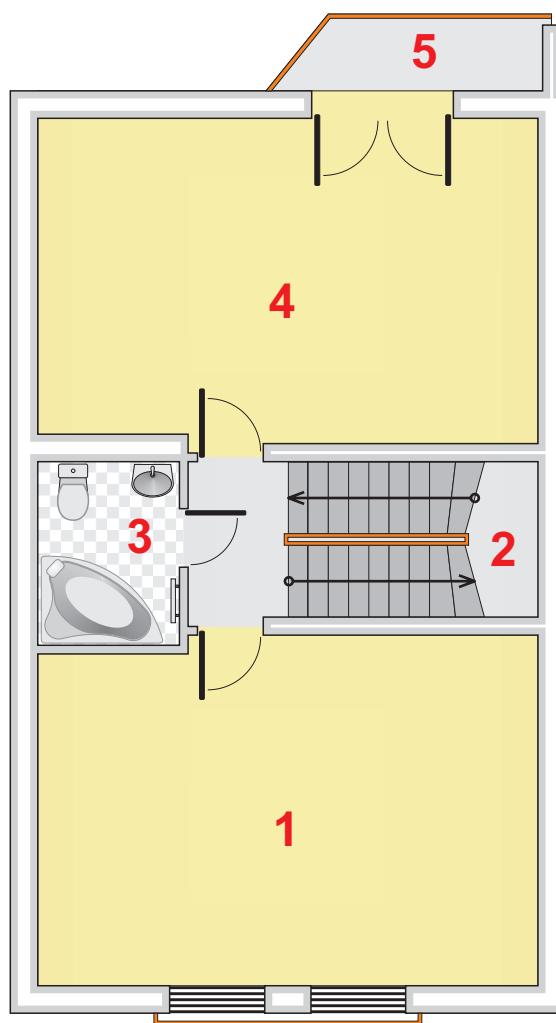


Поселок "Солнечный" Таунхаус

квартира рядовая (3 этажа)
Общая пл. 338,6 м²

3-й этаж 81,8 м²

1 - Спальня	32.7
2 - Коридор с лестницей	10.3
3 - Санузел	4.9
4 - Спальня	31.0
5 - Балкон	2.9



Информация о поселке:

- Экологически чистая зона
- Развита инфраструктура
- в 0.5 км от ТЦ "Экспобел"
- в 0.5 км от МКАД

ОДО "Вигеврострой": г.Минск, ул.Богдановича, д.122, комн. 4
тел. (017) 266-22-85, 266-22-87

СООО "Арэса-сервис": г.Минск, ул.Логойский тракт, 15 к.1
тел: (017) 288-34-06 моб: (029) 648-34-06, 601-80-40